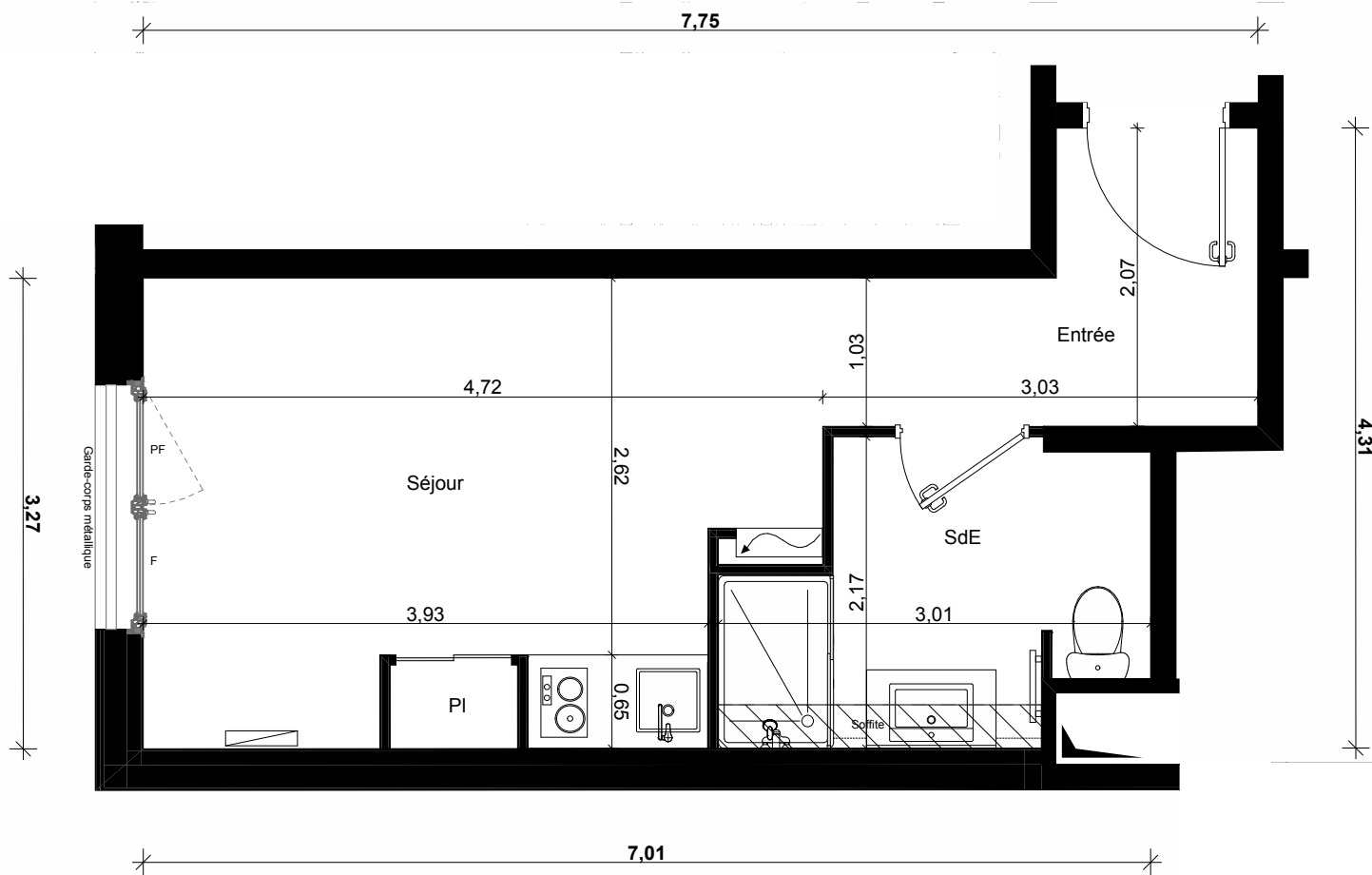


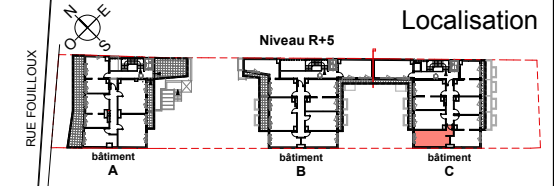


1:50



# RÉSIDENCE ÉTUDIANTE

8 RUE FOUILLOUX  
94200 IVRY SUR SEINE



TYPE	BÂTIMENT	LOT N°	NIVEAU
T1	C	C504	5 <sup>ème</sup> étage
Entrée			4,6 m <sup>2</sup>
Séjour / Cuisine			14,1 m <sup>2</sup>
Salle d'eau			5,3 m <sup>2</sup>
<b>SURFACE TOTAL HABITABLE :</b>			<b>24,0 m<sup>2</sup></b>
<b>SURFACE(S) TOTAL ANNEXE(S) :</b>			

## LEGENDE

- F : Fenêtre
- PF : Porte fenêtre
- PI. : Placard
- : Faux Plafond, Soffite
- : Tableau Abonné
- : Radiateur
- : Sèche-serviettes
- : Gaine technique

NOTA :

Des modifications sont susceptibles d'être apportées à ce plan en fonction des nécessités techniques ou réglementaires lors de la réalisation.

Les surfaces indiquées sont approximatives conformément à l'article R261-25 du CCH.

Les retombées, soffites, faux-plafonds, trappes de visite, gaines, canalisations, radiateurs, l'emplacement des équipements et implantations électriques, ainsi que la hauteur sous plafond, la hauteur des seuils et allèges sont figurés à titre indicatif.

La hauteur des seuils correspond à la différence de niveau entre les sols finis intérieurs et extérieurs et ne tient pas compte de l'obstacle à enjamber.

Les plantations éventuelles ne sont pas contractuelles. L'équipement électroménager et mobilier éventuellement indiqué sur plan n'est pas fourni ( hormis meuble de salle de bain / salle d'eau et kitchenette )



Indice : 00

Date : 18/04/2023